



Elewacja wschodnia



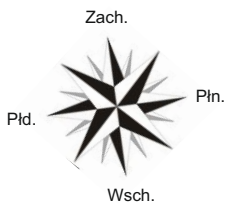
Elewacja północna



Elewacja zachodnia

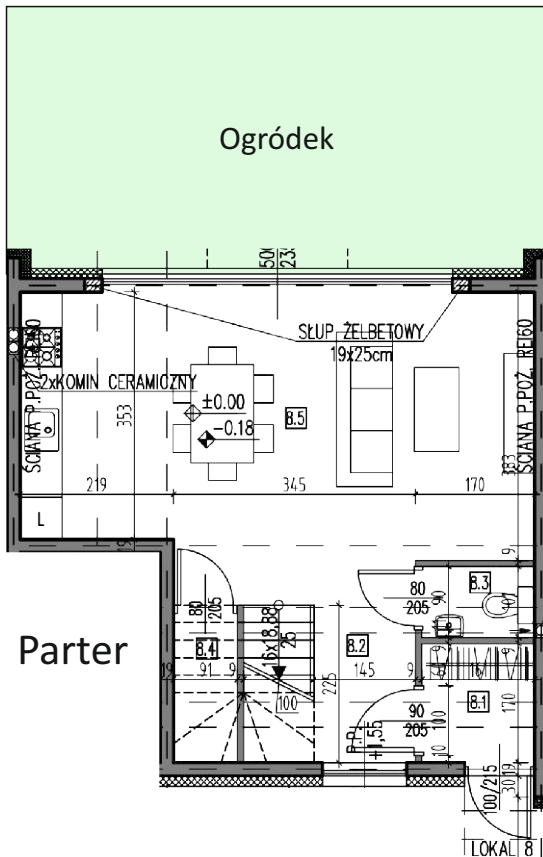


Elewacja południowa

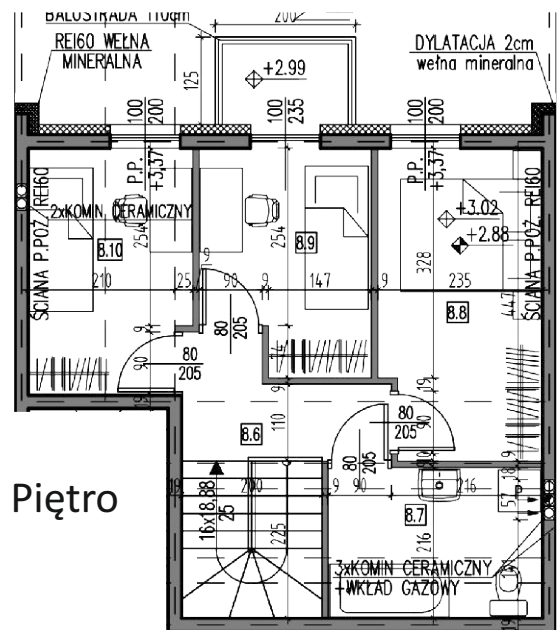


Parter	
1. WATROCIAP	2,73m ²
2. HOL+SCHODY	7,71m ²
3. WC	1,62m ²
4. POM. GOSP.	1,52m ²
5. SALON+KUCHNIA	27,45m ²
RAZEM:	41,03m²

Pietro	
6. HOL+SCHODY	6,39m ²
7. ŁAZIENKA	6,60m ²
8. SYPIALNIA	10,17m ²
9. SYPIALNIA	7,33m ²
10. SYPIALNIA	8,04m ²
RAZEM:	38,53m²



Parter



Piętro